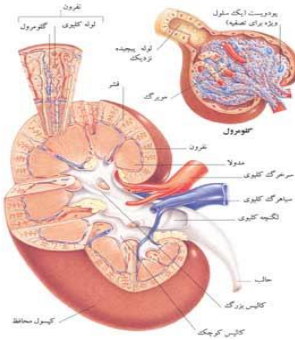


بسمه تعالی

دانشگاه علوم پزشکی و خدمات بهداشتی درمانی بابل



دانشکده پزشکی بخش ارولوژی



برنامه آموزشی مقطع اینترن بخش ارولوژی

تهیه و تنظیم کننده: دکتر اباذر اکبرزاده پاشا (مدیر گروه ارولوژی) و دکتر

محمد مهدی درزی معاون آموزشی گروه

نام و نام خانوادگی کارورز:

شماره دانشجویی:

مقدمه:

ارولوژی یکی از رشته های مهم پزشکی می باشد که آموزش کلیات و اورژانس های آن بسیار مهم و ضروری برای پزشکان عمومی می باشد.

کلیه یکی از ارگانهای مهم بدن می باشد که کارکرد درست آن نیاز حیاتی انسان می باشد. لذا همکاران کارورز که در بخش اورژانس و بخشهای دیگر مشغول انجام وظیفه می باشند باید نحوه برخورد با بیماران اورولوژی را در حد کتاب اسمیت ارولوژی بدانند. لذا ضمن خیر مقدم آنها به بخش ارولوژی لازم است وظیفه خود را طبق Log book بطور کمال و تمام انجام دهند.

آموزش و فراگیری:

آمزش نظری و بالینی ارولوژی با استفاده از اصول زیر انجام می شود.

Lecture Based / Bed side teaching / self directed
learning / group discussion/ task based / skill lab

اعضاء گروه ارولوژی:

- ۱- دکتر اباذر اکبرزاده پاشا -مدیر گروه ارولوژی
 - ۲- دکتر حمید شافی
 - ۳- دکتر عمادالدین موعودی- رئیس بخش ارولوژی
 - ۴- دکتر محمد آقاجانی میر
 - ۵- دکتر محمد تیموریان- مسئول آموزش استاگر و اینترن
 - ۶- دکتر محمد مهدی درزی- مسئول آموزش رزیدنت ومعاون آموزشی
- گروه

برنامه هفتگی اعضاء هیئت علمی

اسامی / ایام هفته	شنبه	۱ شنبه	۲ شنبه	۳ شنبه	۴ شنبه	۵ شنبه
دکتر اکبرزاده	اتاق عمل پیوند	اتاق عمل بالا	اتاق عمل فعالیت آموزشی و پژوهشی و درمانی	درمانگاه	درمانگاه	فعالیت آموزشی و پژوهشی و درمانی
دکتر شافی	فعالیت آموزشی و پژوهشی و درمانی	اتاق عمل پایین	درمانگاه	فعالیت آموزشی و پژوهشی و درمانی	اتاق عمل بالا	فعالیت آموزشی و پژوهشی و درمانی
دکتر موعودی	اتاق عمل بالا	درمانگاه	فعالیت آموزشی و پژوهشی	درمانگاه	اتاق عمل پایین	فعالیت آموزشی و پژوهشی و درمانی
دکتر محمد آقاچانی میر	درمانگاه	اتاق عمل پایین	اتاق عمل	اتاق عمل بالا	فعالیت آموزشی و پژوهشی و درمانی	فعالیت آموزشی و پژوهشی و درمانی
دکتر محمد تیموریان	فعالیت آموزشی و پژوهشی و درمانی	فعالیت آموزشی و پژوهشی و درمانی	اتاق عمل بالا	فعالیت آموزشی و پژوهشی و درمانی	فعالیت آموزشی و پژوهشی و درمانی	فعالیت آموزشی و پژوهشی و درمانی
دکتر دکتر محمد مهدی درزی	فعالیت آموزشی و پژوهشی و درمانی	فعالیت آموزشی و پژوهشی و درمانی	اتاق عمل پایین	درمانگاه	فعالیت آموزشی و پژوهشی و درمانی	فعالیت آموزشی و پژوهشی و درمانی

اطلاع رسانی برنامه آموزشی: (curriculum communication)

- در بدو ورود اهداف آموزشی و دادن (Pretest P.SD test) مقررات بخش ارولوژی، توسط رئیس بخش ارولوژی برای کارورزان توضیح داده خواهد شد (توجیه شفاهی)
- متن کامل کتابچه برنامه کاری دوره آموزشی (Log book) در آغاز دوره توسط دفتر گروه جراحی کارورزان تحویل خواهد شد (توجیه کتبی)
- کارورزان ملزم به رعایت و تکمیل دقیق موارد قید شده در log book و تسلیم آنان به دفتر گروه در پایان دوره قبل از برگزاری امتحان می باشند.
- از اطلاعات فرم مزبور به عنوان ملاکهای فعالیت آموزشی کارورز در ارزیابی استفاده خواهد شد.
- عدم تسلیم فرم تکمیل شده، یاد شده سبب محرومیت کارورز از امتحان بخش می گردد.

منابع اصلی آموزش و آزمون

- کتاب ارولوژی عمومی دکتر سیم فروش و همکاران
- مطالب ارائه شده توسط اساتید

وظایف کارورز:

- شرح حال بیمار در حد On service not در شروع دوره

- داشتن روپوش سفید آراسته و مناسب با مشخصات کارورز مربوطه ، وسایل لازم جهت معاینه پزشکی و رعایت شئونات اخلاقی پزشکی در گفتار ، رفتار ، کردار نسبت به یکدیگر ، بیماران و پرسنل
- در برخورد با بیماران در تمام مراحل (شرح حال گیری و معاینه ، درمان) حرمت و حقوق آنان را محترم بشمارند.
- پذیرش شرح حال ، معاینه ، انجام اقدامات اولیه و آماده سازی بیماران جهت درمان اصلی
- نوشتن شرح حال دقیق **Problem list** ، تشخیص های افتراقی برای بیماران بستری در بخش اورژانس ، ارولوزی بر طبق کتاب اسمیت ارولوزی
- مطلع ساختن اساتید از پذیرش بیماران ، گزارش وضعیت بیماران و هماهنگی با متخصصین و واحدهای مربوطه
- پیگیری کارهای بیماران مراجعه کننده به بخش اورژانس ، بستری در بخش ارولوزی مثل انجام مشاوره ، آزمایشات و ---- از نوشتن سیر بیماری و خلاصه پرونده
- کارورز باید از سیر اقدام درمانی بیماران مطلع بوده و روزانه سیر بیماری را در برگه بخصوص بنویسید.
- در اوقات مقرر در محل آموزش (گزارش صبحگاهی ، بخش ، درمانگاه ، اورژانس و اتاق عمل و برنامه های روز ۵ شنبه) حضور داشته باشد.
- انجام اقدامات درمانی شامل سونداژ ، اسپیراسیون سوپراپوبیک ، رگ گیری ، کات دان و مراقبت از زخمها بعد از عمل ، ختنه (**Circumcision**) در صورت صلاحدید با نظارت مستقیم اساتید
- هر کارورز یک کنفرانس علمی درون بخشی در حضور اساتید و دانشجویان دیگر را برگزار نماید.
- کشیک های مقرر و وظایف مربوطه را به نحو احسن انجام رساند.
- نوشتن **Off Service note** در پایان دوره
- در پایان دوره به پرسشنامه نظر سنجی بخش پاسخ دهد.

مقررات کشیک:

- کشیک بر طبق برنامه تنظیمی که در آغاز دوره تحویل دفتر گروه جراحی می گردد ، باید انجام شود.
- تعویض کشیک مجاز نمی باشد مگر با اطلاع و موافقت دفتر گروه جراحی و اتند آنکال
- ساعت کشیک از ۸ صبح تا ۸ صبح روز بعد می باشد.
- کارورز کشیک مسئول پذیرش بیماران ، گزارش به اتند آنکال ، تشکیل و تکمیل پرونده و انجام کارهای اولیه و آماده سازی بیمار جهت درمان قطعی می باشد.
- کارورز کشیک باید بیماران بستری شده زمان کشیک خود را به کارورز کشیک در شروع کشیک بعد تحویل دهد و کارورز تحویل گیرنده باید وضعیت بیماران مربوطه را به اطلاع اتند مربوطه برساند.
- کارورز کشیک مسئول معرفی بیماران روز و شب قبل در گزارش صبحگاهی می باشد.
- کارورز کشیک موظف به تایید حضور دانشجویان در برنامه کشیک در Log book دانشجویان می باشد.

برنامه هفتگی کارورز در عرصه های مختلف آموزشی شنبه تا چهارشنبه

۸/۰۰-۸/۳۰	حضور در بخش جهت شناسایی بیماران و نوشتن شرح حال و سیر بیماری
۸/۳۰-۹/۰۰	حضور در گزارش صبحگاهی
۹/۰۰-۱۰/۰۰	حضور در کلاس درس نظری
۱۰/۰۰-۱۰/۳۰	حضور در ویزیت بخش
۱۰/۳۰-۱۲/۳۰	حضور در درمانگاه

گزارش صبحگاهی (۸-۹) ، راند بخش و درمانگاه توسط استاد مسئول آموزش همان روز اداره خواهد شد.

پنجشنبه

۸-۹	حضور در بخش جهت شناسایی بیماران و نوشتن شرح حال و سیر بیماری
۹-۱۲	حضور در گراند راند ، ژورنال کلاب

مهارت‌های عملی که کارورزان باید کسب کنند:

- اقدامات تشخیصی و درمانی اولیه و اصول درمان قطعی بیماران ارولوژی شامل رگ گیری ، سوند گذاری ، مایع درمانی ، کات دان وریدی ، اداره اولیه زخمهای تروماتیک ، پانسمان زخمهای اولیه ناحیه عمل جراحی ، محافظت از سیستوستومی ، نفروستومی و درن‌ها.
- درناژ آسه های سطحی ناحیه پرینه
- یادگیری شستشوی مثانه در بیماران دچار هماچوری شدید
- اداره کردن بیماران با صدمات متعدد و آماده سازی بیمار جهت عمل
- افتراق بین بیماران ارولوژیک سرپایی و نیازمند به بستری در بیمارستان
- درناژ ادرار از طریق سوپراپوبیک بطور موقت
- درمان Piriapism
- انجام مانور Detortion در بیماران دچار پیچش بیضه
- ختنه با نظارت اساتید

لیست کارهایی که کارورز باید در بخش انجام دهد:

نوع کار	تعداد مورد انتظار	تعداد انجام شده	امتیاز
پذیرش و اداره بیماران سرپایی	۳۰		
پذیرش و اداره بیماران بستری	۴۰		
سونداژ مجرای ادرار	۳۰		
درناژ ادرار از طریق سوپراپوبیک	۱۰		
گرفتن I.V line	۲۰		
کات دان وریدی	۳		
گرفتن خون شریانی	۳		
تعویض پانسمان زخمهای بعد از عمل	۲۰		
ختنه			

بازخورد:

امتیاز: بسیار خوب (۲۰-۱۸) خوب (۱۷-۱۴) ضعیف (۱۳-۱۰) بسیار ضعیف (کمتر از ۱۰)

نمره کسب شده (از صفر تا بیست) :

تحلیل: در مورد کات دان وریدی تعداد مورد انتظار اینگونه تحلیل شد که بخش ارولوژی فقدان بیماراتی است که نیاز به کات دان وریدی دارند.

مستندات فعالیتهای آموزشی کارورز در عرصه های مختلف آموزشی :

الف) گزارش صبحگاهی :

نوع بیمار	تعداد مورد انتظار	تعداد انجام شده	امتیاز
واریکوسل	۶		
BPH	۵		
رنال کولیک	۸		
کانسر پروستات	۲		
کانسر کلیه	۱		
تومور مثانه	۲		
تومور بیضه	۱		

بازخورد

امتیاز: بسیار خوب (۱۸-۲۰) خوب (۱۴-۱۷) ضعیف (۱۰-۱۳) بسیار ضعیف (کمتر از ۱۰)

نمره کسب شده (از صفر تا بیست) :

تحلیل: به خاطر فراوانی Case به تمام موارد مورد انتظار دسترسی پیدا شد.

ج) درمانگاه :

ثبت مشخصات حداقل سه بیمار جالب در روز ضروری است .

نوع بیماری	تعداد بیماری مورد انتظار	تعداد بیماران ثبت شده	امتیاز
نازایی	۵		
واریکوسل	۱۰		
BPH	۱۰		
UTI	۱۰		
بند آمدن ادرار	۲		
Renal colic	۵		
تومور مثانه	۲		
تومور کلیه	۲		
سرطان پروستات	۵		
تومور بیضه	۱		

باز خورد

امتیاز: بسیار خوب (۲۰-۱۸) خوب (۱۷-۱۴) ضعیف (۱۳-۱۰) بسیار ضعیف (کمتر از ۱۰)

نمره کسب شده (از صفر تا بیست) :

تحلیل: به خاطر اختصاصی بودن نازایی و وجود مراکز نازایی ، بیماران کمتر به درمانگاه ارولوژی بیمارستان شهید بهشتی مراجعه می نمایند.

د) کشیک :

ثبت مشخصات حداقل سه بیمار در هر کشیک ضروری است .

فرم شماره ۱: جدول ثبت اطلاعات بیماران بستری در بخش از
تاریخ..... لغایت.....

ردیف	نام و نام خانوادگی بیمار	شماره پرونده	تشخیص اولیه	نکات مهم در درمان و معاینه بیمار	پیگیری و تشخیص نهایی	نام و امضاء استاد/دستیار
۱						
۲						
۳						
۴						
۵						
۶						
۷						
۸						

						۹
						۱۰

باز خورد

امتیاز: بسیار خوب (۱۸-۲۰) خوب (۱۴-۱۷) ضعیف (۱۰-۱۳) بسیار ضعیف (کمتر از ۱۰)

نمره کسب شده (از صفر تا بیست) :

تحلیل: به خاطر شیوع کم penile fracture لازم است در این مورد بازنگری شده و از پست حذف شود

ه) اتاق عمل :

ثبت مشخصات حداقل چهار بیمار در اتاق عمل ضروری است .

امتیاز	تعداد بیماران ثبت شده	تعداد بیماری مورد انتظار	نوع بیماری
		۴	پروستاتکتومی باز به علت BPH
		۳	TU2-P به علت BPH
		۵	TUI به علت سنگ
		۳	ارکیدکتومی به علت CAP و سرطان بیضه
		۲	TUR-P به علت تومور مثانه
		۵	واریکوسلکتومی
		۲	عمل جراحی باز سنگ کلیه
		۲	عمل جراحی باز سنگ حالب

بازخورد

امتیاز: بسیار خوب (۲۰-۱۸) خوب (۱۷-۱۴) ضعیف (۱۳-۱۰) بسیار ضعیف (کمتر از ۱۰)

نمره کسب شده (از صفر تا بیست) :

تحلیل : در مورد عدم دسترسی به تعداد مورد نظر لازم به ذکر است که عمل جراحی باز در مورد سنگ حالب

به علت دسترسی به TUI میزان عمل جراحی باز خیلی کم شده است.

و) فعالیتهای روز پنجشنبه :

ثبت تمام فعالیتهای انجام شده ضروری است .

موارد فعالیت	تعداد مورد انتظار	تعداد انجام شده	
کنفرانس	۱		
ژورنال کلاب	۱		

بازخورد

امتیاز: بسیار خوب (۲۰-۱۸) خوب (۱۷-۱۴) ضعیف (۱۳-۱۰) بسیار ضعیف (کمتر از ۱۰)

نمره کسب شده (از صفر تا بیست) :

تحلیل : به علت مدت زمان کم کارورزان در بخش ارولوژی امکان برگزاری ژورنال و یا کنفرانس امکان پذیر نمی باشد. لذا باید بصورت گروهی همراه کارآموزان برگزار شود.

معیارهای ارزشیابی بالینی کارورز (ایتنر) در بخش ارولوژی

نمره کارآموز	حداکثر نمره (عدد ودرصد از نمره کل)	موضوع
	۲۰ (۲ و ۱۰٪)	رعایت شئونات و اخلاق پزشکی ، طرز رفتار با بیماران ، پرسنل و همکاران ، پوشیدن روپوش و نصب اتیکت
	۲ (۴ و ۲۰٪)	کیفیت LOG BOOK
	۴۰ (۸ و ۳۰٪)	معدل نمرات در عرصه های مختلف آموزشی
	۲۰ (۳۰۶٪)	امتحان بالینی در پایان دوره به روش OSCE وکسب مهارتهای عملی بالینی در بخش و در (EDC Skill lab
	۲۰ (۲۰٪ و ۱۰۰٪)	جمع نمرات

امضای مسئول بخش - تاریخ

پرسشنامه

کارورز عزیز، اینک که دوره کارورزی تان در بخش ارولوژی خاتمه یافته است لطفاً به منظور پایش عملکرد بخش و رفع کاستی ها به این پرسشنامه در مورد ارزیابی کمی و کیفی بخش ارولوژی پاسخ دهید. **با تشکر**

۱- برنامه آموزش در بخش ارولوژی را چگونه ارزیابی می کنید؟

الف:خوب ب:متوسط ج:ضعیف د:بد

۲- میزان رضایت شما از سیستم پایش کارورزان در عرصه های مختلف

آموزش در بخش ارولوژی چگونه است؟

الف:خوب ب:متوسط ج:ضعیف د:بد

۳- میزان رضایت شما از سیستم ارزیابی در بخش ارولوژی چگونه است؟

الف:خوب ب:متوسط ج:ضعیف د:بد

۴- کلاً میزان رضایت تان از دست آوردتان (آموخته ها) در بخش ارولوژی را

چگونه ارزیابی می نمائید؟

الف:خوب ب:متوسط ج:ضعیف د:بد

۵- دوره کارورزی به دانش نظری تان چه قدرافزوده است؟

خیلی قابل قبول غیرقابل قبول

۶- دوره کارورزی به مهارت عملی تان چه قدرافزوده است؟

خیلی قابل قبول غیرقابل قبول

۷- اگر پیشنهاد خاصی در بهبود کمی و کیفی آموزش ارولوژی دارید صمیمانه ارائه نمائید.

۸- آیا علاقمند به ادامه تحصیل در رشته ارولوژی می باشید

بلی خیر

۹- اگر علاقمند به ادامه تحصیل در رشته ارولوژی می باشید دلایل علاقه مندی تان را بنویسید؟

۱۰- اگر علاقمند به ادامه تحصیل در رشته ارولوژی نمی باشید دلایل بی علاقه بودن تان را بنویسید؟

بازخورد بر اساس نظر سنجی از دانشجویان

برنامه آموزشی :

خوب متوسط ضعیف

راندآموزش :

خوب متوسط ضعیف

ارزیابی

خوب متوسط ضعیف

ایجاد انگیزه وعلاقه مندی:

خوب متوسط ضعیف